

ПАСПОРТ**1. Назначение и принцип работы**

Обратный клапан межфланцевый предназначенный для недопущения изменения направления потока среды в технологической системе. Обратные клапаны пропускают среду в одном направлении и предотвращают её движение в противоположном, действуя при этом автоматически и являясь арматурой прямого действия. Открытие затвора происходит при подаче рабочей среды. Затвор открывается и удерживается с помощью силы, возникающей от напора рабочей среды.

2. Технические характеристики

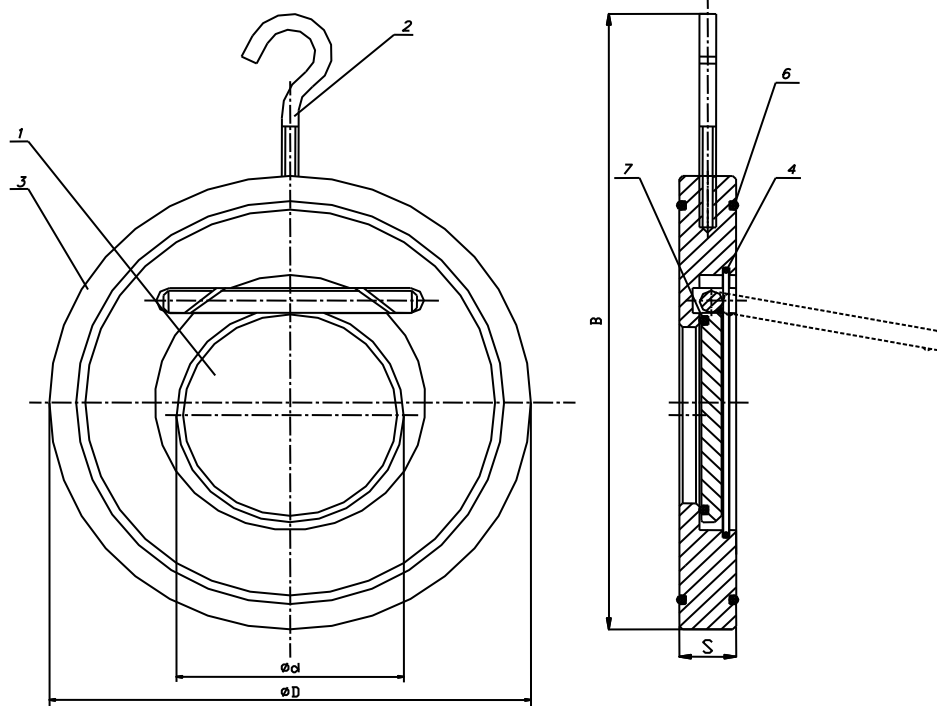
Номинальный диаметр DN, мм	25	32	40	50	65	80	100	125	150
Номинальное давление PN, МПа (кгс/см ²)	1,6 (16)								
Температура рабочая максимальная	90 °С								
Класс герметичности по ГОСТ 9544	А. Пробное вещество – «вода»								
Коэффициент сопротивления	1,2	1,05	0,8	0,8	0,8	0,65	0,7	0,73	0,71
Основные материалы:									
Уплотнительные кольца	Резина маслбензостойкая								
Корпуса	Сталь Ст3 пс ГОСТ 380-2005								
Габаритные и размеры, мм									
Длина S	15	15	15	15	15	17	17	17	17
Диаметр D	71	84	94	109	129	144	164	192	218
Диаметр затвора d	22	27	33	42	58	68	90	110	133
Высота L	139	146	162	177	202	217	237	265	291
Масса не более, кг	0,42	0,6	0,73	0,95	1,31	1,73	2,25	2,95	3,64



Общество с ограниченной ответственностью
«БелЗапАрматура Групп»
 220104, г. Минск ул. Петра Глебки 11 пом. 35,36
 офис 404
 т/ф 8(017)395-71-09 мтс +375(29)8474585
 vel.+375(44)514-52-76
 УНП 391229420

3. Устройство и работа

4.1 Общее устройство клапана показано на рисунке. Клапан состоит из стального корпуса 3, имеющего в верхней части крюк-индикатор 2. Корпус уплотняется резиновыми кольцами 6. В корпусе с помощью кольца стопорного 4 крепится затвор 1, который уплотняется кольцом резиновым 7.



5. Клапан устанавливается между фланцами и зажимается болтовыми соединениями. Монтаж клапана производится на горизонтальных и вертикальных трубопроводах (направление потока – снизу вверх). При установке на горизонтальном трубопроводе крючок-индикатор должен находиться в верхней части перпендикулярно оси трубопровода.

6. Приемка

Клапан обратный межфланцевый КОМ-_____ ТУ ВУ 391229420.002-2021 заводской номер _____ изготовлен и принят в соответствии с требованиями действующей технической документации и признан годным для эксплуатации.

Контролер ОТК

_____ (личная подпись)

_____ (расшифровка подписи)

_____ (год, месяц, число)

7. Гарантия изготовителя

Гарантийный срок эксплуатации 12 месяцев со дня ввода в эксплуатацию. При отсутствии данных о начале эксплуатации гарантийный срок исчисляется со дня выпуска клапана изготовителем.

8. Отметка о вводе в эксплуатацию

Клапан обратный межфланцевый КОМ-_____ ТУ ВУ 391229420.002-2021 заводской номер _____ введен в эксплуатацию

_____ (число, месяц, год)

_____ (наименование монтажной организации)

_____ (подпись ответственного лица)

_____ (Ф.И.О. и должность)